

# エルグランデ刈谷セントラルコート 完成 最終3邸

刈谷駅方面

小高原小学校

※掲載の眺望写真は2018年8月にエルグランデ刈谷セントラルコート9階住戸より撮影し、レゾマ合成処理を施したもので実際とは異なります。

## 職住分離から **職住近接**へ、 新しいライフスタイル!

通勤を徒歩や自転車に切り替え、人生に「ゆとり」と「健康」を。



※掲載の外観写真はエルグランデ刈谷セントラルコートを撮影(平成30年11月)したもので、一部CG加工を施し実際とは異なります。

Stress Free  
職住近接は  
ストレスフリー!



通勤時間が  
短くなります

家を出る時間は遅くなり、帰る時間は早い。帰宅電車の時刻が気になりません。



家族と過ごす時間が  
増えます

家族の団らん時間が増え、睡眠、趣味や遊び、お子さまの送迎に時間が使えます。



通勤で疲れなく  
済みます

満員電車やバスによる通勤ラッシュがなく、肉体的・精神的な負担が減ります。



マイカー所有は  
最低台数でも快適です

通勤には使用せず、かつ周辺利便施設の充実で徒歩や自転車での健康的な生活が送れます。

20帖超の広々LDKで  
ゆとりの時間を過ごす。

73.44㎡ **3,690**万円(税込)

90.88㎡ **4,230**万円(税込)より

実際のお部屋をご覧ください!



902号室参考写真

※掲載の写真は2018年11月にエルグランデ刈谷セントラルコート建物内モデルルームを撮影したものです。一部CG加工を施し実際とは異なります。また、家具・調度品等は販売価格に含まれておりません。予めご了承ください。

この **土 日** 建物内モデルルームご案内会 10:00~17:00 (水曜定休)

住宅ローンなど資金相談を随時受付いたします。お気軽にご相談ください。平日ご案内をご希望の方は裏面のフリーダイヤルより、事前に係員へご相談ください。

事前予約制 ご来場の前日までにホームページよりご予約の方限定

QUOカード1,000円分プレゼント!

※初めてのご来場で、アンケートにお記入いただいた方が対象となります。1名あたりにつき1,000円分とさせていただきます。※数に限りがあります。※他の特典との併用はできません。予めご了承ください。



エルグランデ刈谷セントラルコート

検索

ホームページアドレス [www.kakubun.com](http://www.kakubun.com)

室外の充実した  
専用使用スペースをはじめ、  
広々とした空間を  
ご体感ください。



南面バルコニー



東面バルコニー



キッチン



和室



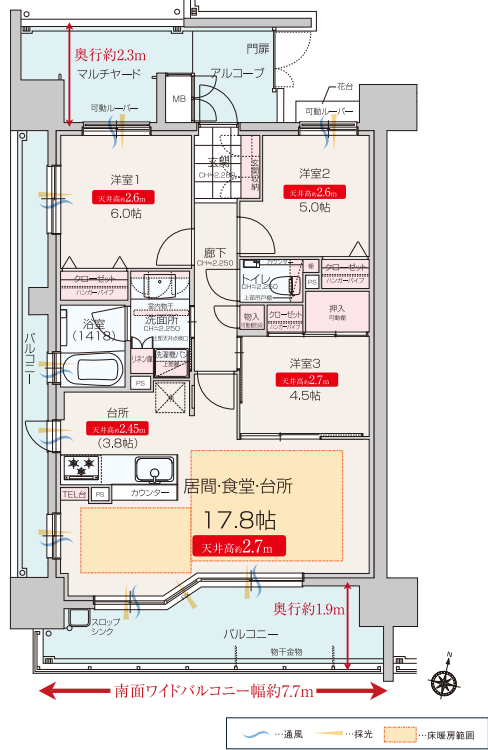
主寝室

※掲載の写真は平成30年4月にエルグランデ刈谷セントラルコート建物内モデルルームを撮影したものです。一部CG加工を施し実際とは異なります。また、家具・調度品等は販売価格に含まれておりません。予めご了承ください。

**A2** 最上階 TYPE  
専有面積 **73.44㎡**(22.21坪)  
バルコニー面積 / 21.05㎡(6.36坪)  
マルチャード面積 / 8.17㎡(2.47坪)  
アルコブ面積 / 4.12㎡(1.24坪)  
生活空間面積 **106.78㎡**(32.30坪)

窓付の1418浴室  
キッチン勝手口  
多面採光の  
リビング・ダイニング

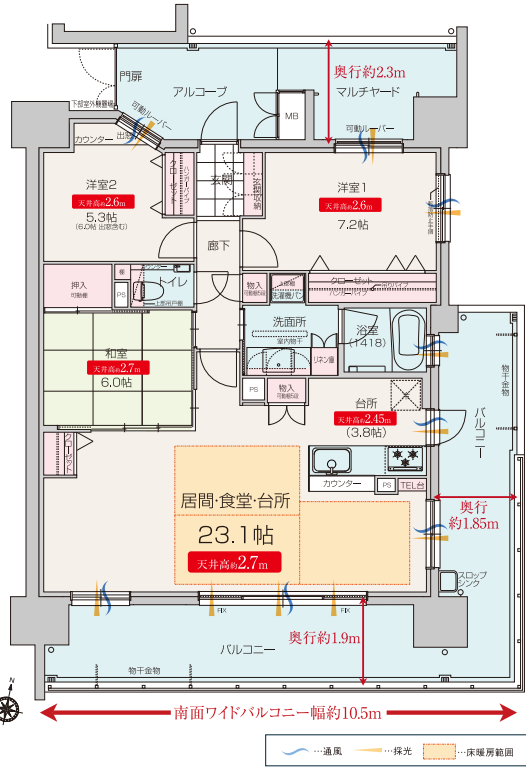
3面採光  
南西角住戸  
3LDK



**B2** TYPE  
専有面積 **90.88㎡**(27.49坪)  
バルコニー面積 / 31.75㎡(9.60坪)  
マルチャード面積 / 8.51㎡(2.57坪)  
アルコブ面積 / 7.82㎡(2.36坪)  
生活空間面積 **138.96㎡**(42.03坪)

窓付の1418浴室  
キッチン勝手口  
多面採光の  
リビング・ダイニング

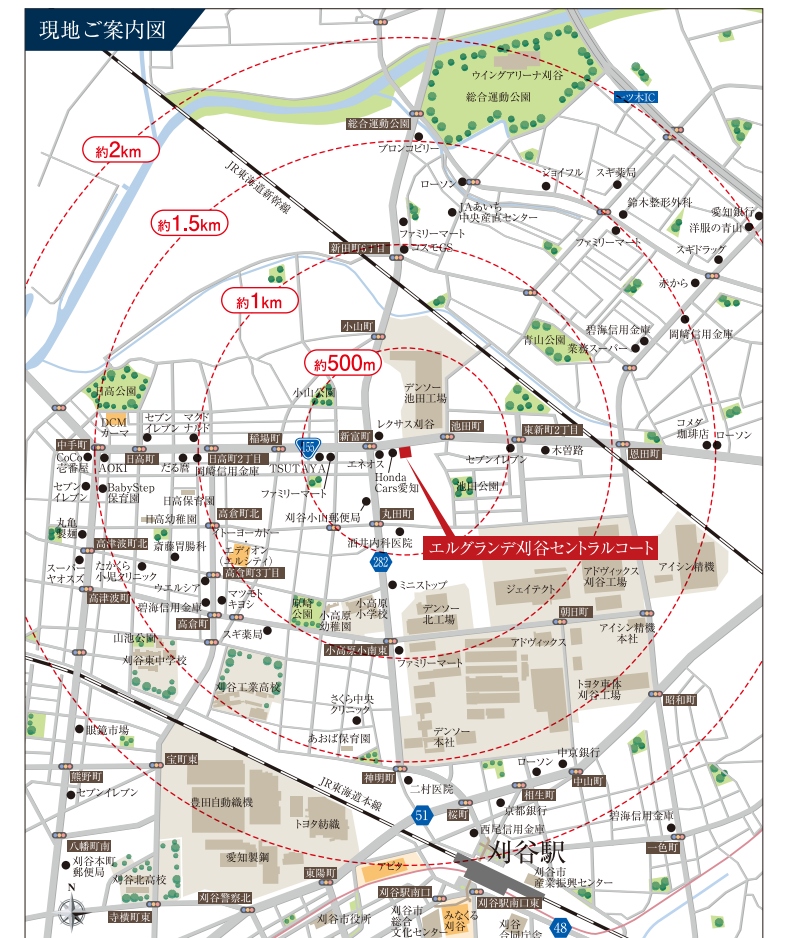
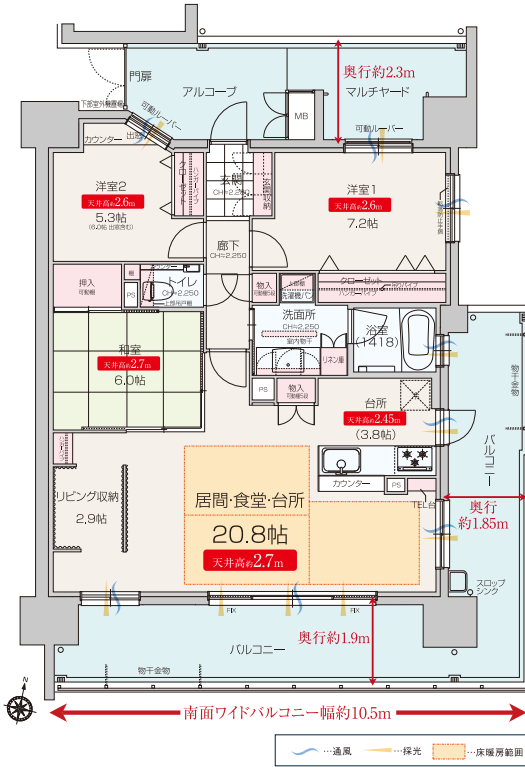
3面採光  
南東角住戸  
3LDK



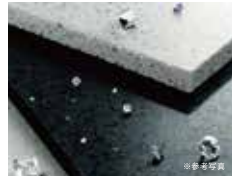
**B4** TYPE  
モデルルーム  
専有面積 **90.88㎡**(27.49坪)  
バルコニー面積 / 31.75㎡(9.60坪)  
マルチャード面積 / 8.51㎡(2.57坪)  
アルコブ面積 / 7.82㎡(2.36坪)  
生活空間面積 **138.96㎡**(42.03坪)

窓付の1418浴室  
キッチン勝手口  
多面採光の  
リビング・ダイニング

3面採光  
南東角住戸  
3LDK + リビング収納



デザインと  
機能を両立した  
先進のキッチン



フィアレストーン天板  
ワイドカウンター



ユーティリティシンクE&  
低騒音仕様



食器洗浄乾燥機  
(スチーム洗浄機能付)

安全・快適な  
マンションライフを  
サポート



共用スペースに  
複数台の防犯カメラ



来訪者を映像でWチェック  
カラーモニター付インターホン



宅配ボックスで対応できる  
ネットスーパー「食デリ」

〈全体概要〉●物件名称/エルグランデ刈谷セントラルコート●所在地/愛知県刈谷市新富町2丁目11●交通/JR東海道本線・名鉄三河線「刈谷」駅徒歩25分(約1990m)●地目/宅地●用途地域/近隣商業地域●防火地域/準防火地域●建ぺい率/80%●容積率/200%●敷地面積/672.18㎡●建築面積/290.00㎡●建築延床面積/1,793.43㎡●構造・規模/鉄筋コンクリート造地上9階建●建築確認番号/第BVJ-NST17-10-0016号(平成29年6月6日)●建物完成/2018年8月●入居時期/諸手続完了後、即入居●分譲後の権利形態/敷地及び建物共用部分は各戸専有面積割合による所有権の共有、建物専有部分は区分所有権●総戸数/16戸●エレベーター/1基●駐車場/敷地内平面式16台・敷地外平面式18台●月額使用料:6,500円~9,500円●バイク置場/1台●月額使用料:1,000円●自転車置場/20台(スライドラック式)●※月額使用料:100円●事業主/売主/角文株式会社●設計/監理/株式会社加藤建築事務所●施工会社/角文株式会社●管理形態/区分所有者全員により管理組合を結成後、管理会社へ業務委託をさせていただきます。●管理会社/株式会社ティエヌエヌ●設計図書閲覧場所/角文株式会社住宅営業部

〈最終期先着順販売概要〉●販売戸数/3戸●間取り/3LDK(3戸)●専有面積/73.44㎡(1戸)・90.88㎡(2戸)●バルコニー面積/21.05㎡(1戸)・31.75㎡(2戸)●アルコブ面積/4.12㎡(1戸)・7.82㎡(2戸)●マルチャード面積/8.17㎡(1戸)・8.51㎡(2戸)●販売価格(税込)/3,690万円(1戸)~4,490万円(1戸)●管理費(月額)/11,400円(1戸)・14,100円(2戸)●修繕積立金(月額)/7,300円(1戸)・9,100円(2戸)●CATV・NET使用料(月額)/1,500円(3戸)●修繕積立基金(引渡時一括払い)/514,000円(1戸)・636,000円(2戸)●管理準備金(引渡時一括払い)/29,400円(1戸)・36,400円(2戸)●広告制作年月日/2019年4月22日●広告有効期間/2019年9月30日

※先着順申込受付/お申し込みの際には、印鑑(認印)、お申込金5万円、直近2年の収入証明(源泉徴収票又は収入を証明できるもの)、ご本人確認書類(運転免許証及び健康保険証等)をご持参ください。※先着順につき、ご希望の住戸が売約済みの場合はご容赦ください。※表示価格には消費税相当額が含まれております。※掲載の計画内容及び各名称等は2019年4月現在のものと、今後変更となる場合があります。予めご了承ください。

デンソー及びデンソーグループ会社の皆様  
ご購入される場合は、弊社との取り決めにに基づき  
一定の割引をさせていただきます。  
※詳しくは係員におたずねください。

豊田自動織機及び豊田自動織機グループ会社の皆様  
ご購入される場合は、弊社との取り決めにに基づき  
一定の割引をさせていただきます。  
※詳しくは係員におたずねください。

トヨタ車体及びトヨタ車体グループ会社の皆様  
ご購入される場合は、弊社との取り決めにに基づき  
一定の割引をさせていただきます。  
※詳しくは係員におたずねください。