



KARIYA PRIDE
PROJECT

新発売

第1期分譲開始

刈谷市最高層 商業施設一体型 免震タワーレジデンス

EXCEL GRANDE
KARIYA-GINZA TOWER



エクセルグランデ刈谷銀座タワー

9/1(土)より
マンションギャラリー
グランドオープン

完全予約制



外観完成予想CG
※計画段階の図面を基に描き起こした外観完成予想CGに、現地周辺の街並(平成29年9月撮影)をCG合成したもので、実際とは異なります。*1.本建物の高さは約95mとなり、刈谷市最高層となります。(株)シイエム・シイ調べ

◎販売価格

モデレートプラン
[4階~]

3LDK (82.52㎡)・2,820万円~

プレミアムスイートプラン
[18階~]

4LDK (90.94㎡)・4,430万円~

ご来場希望の方は、公式サイト「ご来場予約」ページよりご予約ください。

刈谷銀座タワー

検索

地元と共に歩み、創業1863年の角文

(事業主・売主)

KAKUBUN 角文株式会社

地上約95m、天空の頂きへ。
あなたが手に入れるのは、最高峰の暮らし。



マンション
ギャラリーで
ドローン
眺望映像
Check!

スカイラウンジ(20階)
ゲストルーム(20階)

スカイラウンジ完成予想CG

オーナー様だけの優雅な世界へ。
刈谷市最高層ならではのおもてなし。

繁栄の地の歴史を継承し、市内最高層[※]を誇る免震タワーレジデンスを中心に「商・医・育・住」が一体となって、次なる時代のランドマークへと昇華させた『エクセルグランデ刈谷銀座タワー』。ゆとりに満ちた住空間はもとより、天空を望むスカイラウンジやホテルライクなゲストルーム、ふれあいから文化・教養までさまざまなシーンを充実させる豊富な共用スペース、先進の快適さと安心を追求した居住性など、ここはオーナー様だけの優雅な日常が広がっています。真に最高峰の名にふさわしい、その誇りを今、選ばれしあなたの手へ。

※1.本建物の高さは約95mとなり、刈谷市最高層となります。(株)シエム・シエム

※掲載のスカイラウンジ完成予想図は、当初計画段階の図面を基に描いたスカイラウンジに、建設地20階相当からの眺望写真をCG加工・合成したもので、実際とは異なります。またスカイラウンジから見える眺望は実際とは異なり、将来に変わって保障されるものではありません。※外観完成予想CGは計画段階の図面を基に描き起こしたもので、実際とは異なります。

外観完成予想CG



蔵書やWiFi環境を備えた
ライブラリースペース

お誕生会やお茶会も気軽に開ける
パーティールーム

子どもから大人まで快適に使える
スタディールーム

ホテルライクなもてなしで応える
ゲストルーム(20F)

好きな音楽を思う存分楽しむ
ミュージックスタジオ(防音室)

子どもたちが伸び伸び遊べる
キッズルーム

マンション
ギャラリーで
共用部CG画像
Check!

2階共用フロア
ラウンジ
パーティールーム
ライブラリースペース
キッズルーム
ミュージックスタジオ
スタディールーム

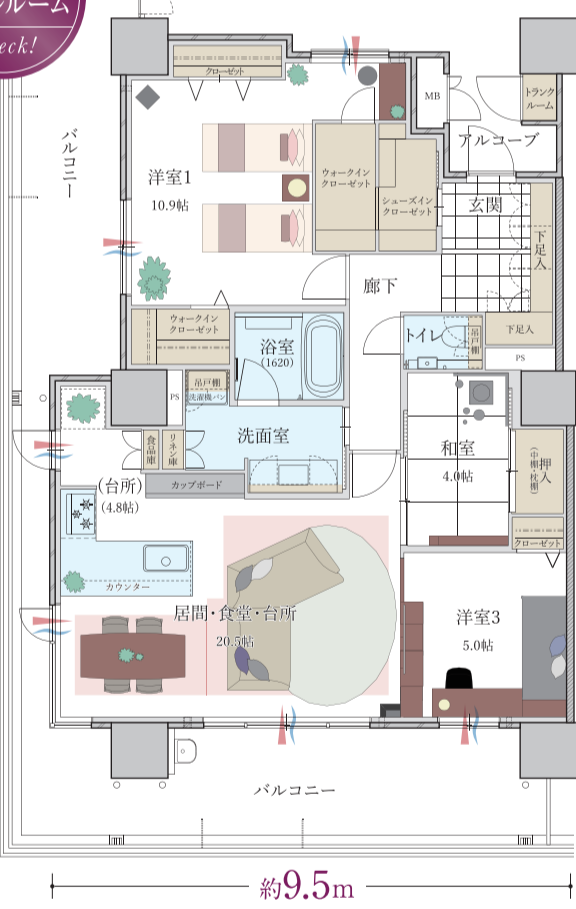
「広さ」と「上質さ」を極めた住空間、全15タイプのプランバリエーション。

PREMIUM SUITE
I type (21F-25F)
(メニュープラン4)
[住居専有面積]
103.46㎡
(約31.29坪)
3LDK
+2ウォークインクローゼット
+シューズインクローゼット

[バルコニー面積]
45.85㎡(約13.86坪)
[アルコブ面積]
3.71㎡(約1.12坪)
[トランクルーム面積]
0.57㎡(約0.17坪)

眺望をたっぷり堪能できる約9.5mスパン。
L字型キッチンや台所勝手口を備えた
上層階プレミアム角住戸プラン。

マンション
ギャラリーで
モデルルーム
Check!

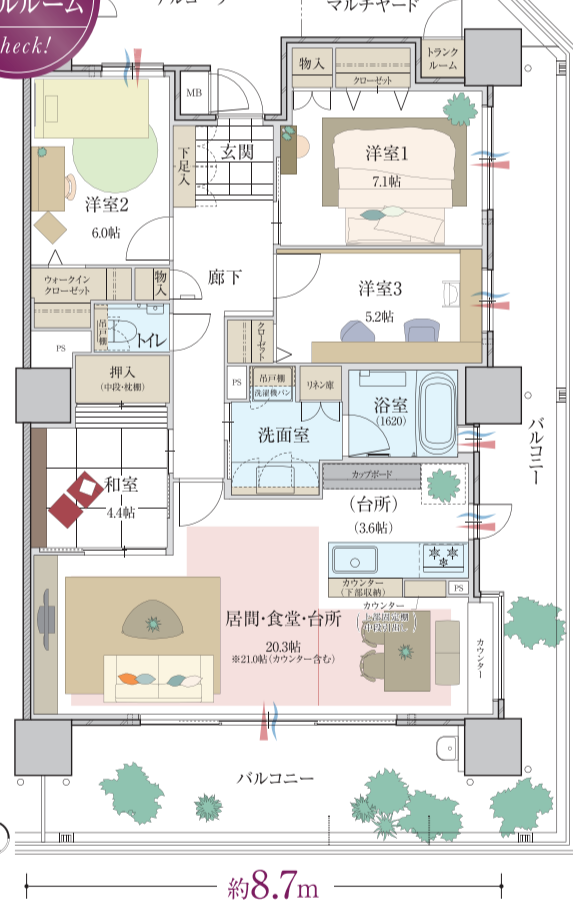


MODERATE
D type (3F-17F)
[住居専有面積]
100.79㎡
(約30.48坪)
4LDK
+ウォークインクローゼット

[バルコニー面積]
41.32㎡(約12.49坪)
※3階のみ41.33㎡(約12.50坪)
[マルチヤード面積]
7.04㎡(約2.12坪)
※3階のみ9.03㎡(約2.73坪)
[アルコブ面積]
10.22㎡(約3.09坪)
[トランクルーム面積]
0.97㎡(約0.29坪)

L字型バルコニー付の角住戸。
浴窓や台所勝手口もあり、
通風・採光も良好です。

マンション
ギャラリーで
モデルルーム
Check!



多様な暮らしに応える住まいへ。
豊富な『セレクトメニュー』をご用意。

マンション
ギャラリーで
実物のカラー
Check!

長年の住まいづくりで培った角文のノウハウを活かし、創造した充実の空間カスタマイズプラン。あなたの暮らしにぴったりのプライベート空間をカタチにしてください。

- 1. 間取りを選ぶ** PLAN SELECT
全15タイプの基本プランに加え、ライフスタイルに合わせてお選びいただけるメニュープランを、各タイプ毎に4タイプずつ用意しました。
- 2. カラーセレクト** COLOR SELECT
下記のインテリアカラーが選択できます。
フロアリング キッチン 浴室 洗面室 玄関 床タイル
- 3. キッチン高さセレクト** KITCHEN SELECT
キッチンカウンターの高さを3段階の中からお選びいただけます。

※各種セレクトには、お申込み期間がございます。階数・期間、また法規制や設計上の理由により、お申込みができない場合がございます。お申込み後の変更は受けられませんので、ご了承ください。詳しくは係員にお問合せください。※掲載の室内写真は、モデルルーム(D type)を撮影したもので、一部オプション(有償)も含まれています。また家具・調度品等は販売価格には含まれません。※仕様の一部については変更になる場合もあります。

※掲載の図面は、計画段階のものであり多少変更する場合があります。

名鉄三河線「刈谷市」駅より徒歩5分。
刈谷の歴史と文化が息づく、暮らしやすさの中心。

「歴史の小道」や「万燈祭」などの伝統文化が暮らしの一部になる「刈谷銀座」。駅徒歩5分の便利さや市内No.1タワーの誇りと合わせ、「歴史と未来」が交わる中心地の暮らしやすさを実感できます。



1553(天文2)年築城の刈谷城を整備した「亀城公園」(約590m/徒歩8分)

江戸時代中期から200年以上続く刈谷の夏の風物詩「万燈祭り」

徳川家康の生母、於大の由緒ある旧蹟「権の木屋敷跡」(約360m/徒歩5分)



9/1(土)より「刈谷市総合運動公園前」にて「マンションギャラリー」をオープン。完全予約制

4つの大型スクリーンやサウンドシステムを用いたシアターコーナー、さらに約160cmの模型など、大迫力のギャラリー空間を是非ご体感ください。

ご来場希望の方は、公式サイト「ご来場予約」ページよりご予約ください。

刈谷銀座タワー 検索

お問い合わせは、角文株式会社 住宅営業部

0120-55-2050

営業時間/10:00~19:00
定休日/水曜日(祝日を除く)

「エクセルグランデ刈谷銀座タワー」【物件概要】所在地:愛知県刈谷市銀座三丁目34-1,31-2,124,銀座四丁目10-1,21,寺橋町五丁目89,93●交通:名鉄三河線「刈谷市」駅徒歩5分●用途:近隣商業地域●敷地面積/6,305.17㎡●建築確認番号/第BV-NAG17-10-1200号●計画変更確認番号/第BV-NAG17-11-1200号●構造:規模/鉄筋コンクリート造 地上28階建て 一部鉄骨造●総戸数/81戸●駐車場/分譲マンション用:81台●自転車置き場/分譲マンション用:162台●バイク置き場/6台●竣工予定時期/2020年2月●引渡予定時期/2020年3月●分譲後の権利形態/敷地:借地権の準共有、一般定期借地権、賃借権、一部地上権、借地期間新規63年(建物建設・解体期間含む)●建物の買取り請求・契約更新及び改築等による期間延長はできません。●管理形態/管理組合を結成し、管理会社に委託。●売主/角文株式会社 愛知県知事免許(特-28)1718号、ISO9001/14001認証取得 OHSAS18001認証取得 ●設計・監理/株式会社鶴岡哲夫事務所 ●施工/日本国土開発株式会社 ●管理会社/株式会社長谷工コミュニティ【第1期販売概要】●販売戸数/23戸●販売価格(税込)/2,820万円(1F)~5,310万円(1F)●最多価格帯(税込)/3,600万円台(4F)●間取り/3LDK・4LDK●専有面積/82.52㎡~103.46㎡●バルコニー面積/17.25㎡~45.85㎡●アルコブ面積/1.17㎡~10.22㎡●トランクルーム面積/0.51㎡~0.97㎡●管理費/10,810円~13,560円(月額)●修繕積立金/9,490円~11,900円(月額)●修繕積立基金/577,640円~724,220円(引渡時一括)●管理準備金/41,260円~51,730円(引渡時一括)●CATV・インターネット利用料/1,300円(月額)●解体積立金/2,060円~2,590円(月額)●資料/6,250円~7,840円(月額)●駐車場/5,000円/8,000円(月額)●バイク置き場/800円/1,000円(月額)【一般定期借地権概要】●分譲後の権利形態/土地:区分所有者全員による一般定期借地権の準共有(敷地権)、敷地権の準共有持分割合による。建物:区分所有者全員による共有。建物の専有部分の総床面積に対しての、各区分所有者の所有する専有部分の床面積(専有面積)の割合による●借地権の種類/一般定期借地権(賃借権、一部地上権)借地権の譲渡は可能(賃借人への承諾を条件とする)●存続期間/賃借権:2017年4月1日から2080年3月31日まで。地上権:地上権設定日より2080年3月31日まで。借地期間満了時に、賃借人の費用にて建物を解体し更地に返還する。借地期間の延長および建物の買取り請求はできない。●権利金・保証金/なし●広告制作年月日/2018年8月7日●広告有効期限/2018年12月末日●先着順販売のためご成約済の場合があります。予めご了承下さい。※掲載の環境写真は、平成29年7月~9月に撮影したものです。※徒歩分は、1分80mで計算しています。距離は地図上の概測になります。



地元と共に歩み、創業1863年の角文
KAKUBUN
角文株式会社
愛知県刈谷市東田町4丁目1番地 住宅営業部 TEL 0566-21-2050 FAX 24-5700