



エクセルタウン高須Ⅳ

新発売 一般定期借地権付分譲住宅全4邸 | 全邸長期優良住宅認定 |

分譲価格 **2,880** (税込) 万円 ~ [敷地面積 55坪 ~ 建物面積 33坪 ~]

Garden life

園芸を通じた市民交流、
環境保護や自然学習の情報拠点、環境文化の発信基地
「フローラルガーデンよさみ」まで徒歩1分。
自然とともに育ちゆく子育て環境が手が届く場所で、
全区画55坪以上の広々敷地の街が生まれます。
「エクセルタウン高須Ⅳ」
一般定期借地権付分譲住宅4邸、誕生。

美しい大公園を傍に暮らす。



完成予想パース / 設計図書を基に描き起こしたもので実際とは異なります。

予約制

この土・日 事前説明会開催

現地建設中のため、
まずはエルタウン半城土中町Ⅲにお越しください。

全邸駐車
3台可能

愛知県産の
木材を使用



地元と共に歩み、創業1863年の角文
角文株式会社
愛知県知事免許 (5)18888号
国土交通大臣 (特30)第27216号
ISO9001・14001認証取得
ISO45001 認証取得
愛知県刈谷市桑田町古和井1番地 住宅営業部 TEL 0566-21-2050 FAX 24-5700

ご予約・お問い合わせは住宅営業部

0120-55-2050

(営業時間/10:30~16:00 水曜定休)

エクセルタウン高須Ⅳ 検索



暮らし心地に配慮した、角文のハイクオリティ住宅。

POWDERROOM
SELECT
どちらか好きな方を
選べます。

衣類乾燥機
『乾太くん』



または
造り付け
大型収納



A邸
4LDK

敷地面積 190.34㎡(57.57坪)
延床面積 111.79㎡(33.81坪)

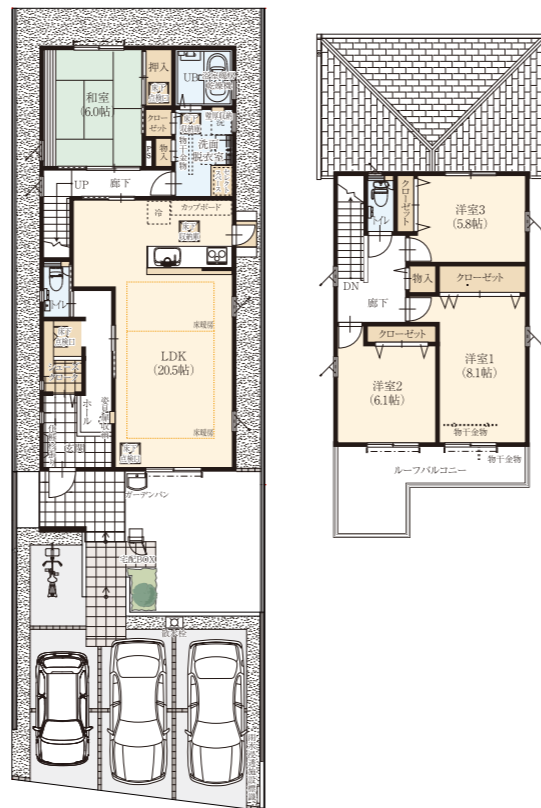
納戸+ユーティリティ 和室続き間 洗面勝手口 シューズクローク



B邸
4LDK

敷地面積 182.03㎡(55.06坪)
延床面積 121.82㎡(36.85坪)

広々リビング(20.5帖) 2階廊下物入 広い庭 脱衣室収納豊富



電子錠(玄関)

使いやすい安心のシリンダーとボタンをコンパクトに一体化したスッキリデザイン。室内からの遠隔施錠が可能です。

室内用物干金物(主寝室)

バルコニー干しからあふれた洗濯物や、雨の日の部屋干しに便利な着脱可能な物干金物。

宅配BOX

不在時でも荷物を受け取ることができるので、再配達依頼のわずらわしさを在宅時間の制約から開放されます。

LD床暖房

家族団楽のリビングスペースを暖かく包み込む、床暖房を採用しました。

エクセルタウンシリーズは「長期優良住宅」に認定されています。

耐震等級 等級3 最高等級	断熱性能等級 等級4 最高等級	維持管理対策等級 等級3 最高等級	劣化対策等級 等級3 最高等級
---------------------	-----------------------	-------------------------	-----------------------

エクセルタウン高須Ⅳは愛知県産材使用

愛知県で取れた、風土にあった木を利用し、地産地消に貢献しています。



現地は建築中です。
エルタウン半城土中町Ⅲまでお越しください。
カーナビ検索 / 刈谷市半城土中町二丁目28-4



life information

刈谷市公共施設連絡バス

「もりあと公園東」停	徒歩	1分	(約 65m)
JR「野田新町」駅	自転車	9分	(約 2,100m)
JR・名鉄「刈谷」駅	自転車	9分	(約 2,200m)
清涼会依佐美清涼保育園	徒歩	5分	(約 350m)
刈谷市立双葉保育園	徒歩	19分	(約 1,470m)
刈谷市立双葉幼稚園	徒歩	11分	(約 850m)
刈谷市立双葉小学校	徒歩	8分	(約 600m)
刈谷市立依佐美中学校	徒歩	21分	(約 1,620m)
刈谷記念病院	徒歩	10分	(約 800m)
平野クリニック	徒歩	12分	(約 950m)
刈谷中央クリニック	徒歩	16分	(約 1,220m)
刈谷豊田総合病院	車	3分	(約 1,690m)
セブンイレブン刈谷高須町店	徒歩	4分	(約 290m)
サンドラッグ半城土中町店	徒歩	5分	(約 350m)
ワークマン刈谷高須店	徒歩	8分	(約 600m)
JAあいち中央産直センター刈谷南	徒歩	11分	(約 850m)
ケーズデンキ刈谷店	徒歩	12分	(約 950m)
DCMカーマ刈谷小垣江店	徒歩	14分	(約 1,050m)
ゲンキー小垣江下店	自転車	7分	(約 1,750m)
東刈谷市民センター	車	3分	(約 1,900m)
小垣江市民センター	車	4分	(約 2,300m)
碧海信用金庫刈谷南支店	徒歩	4分	(約 300m)
岡崎信用金庫半城土支店	徒歩	8分	(約 600m)
刈谷郵便局	車	4分	(約 2,400m)
フローラルガーデンよさみ	徒歩	1分	(約 80m)
もりあと公園	徒歩	3分	(約 230m)
天神公園	徒歩	7分	(約 500m)
ミササガパーク	徒歩	13分	(約 1,020m)

Q&A エクセルタウン高須Ⅳは地上権です。いくつか種類がございます。詳しくは係員へお尋ねください。

安心な暮らし
借地期間
50年

Q 住宅ローン減税などは受けることはできますか？	A 可能です。所有権分譲と同様のローン減税を受けることができます。
Q 借地期間内に売却したり、貸したりできますか？	A 可能です。書面による通知は必要になりますが地上権の為、書面による地主の承諾は必要としません。
Q 将来借地料は上がりますか？	A 基本的には3年毎に借地料の改定を行います。消費者物価指数に連動する計算式によるので、物価が上がれば増額し、物価が下がれば借地料も減額となります。
Q 土地の固定資産税や都市計画税はどのようになりますか？	A 土地の固定資産税及び都市計画税は、すべて地主負担となりますので必要ございません。

エクセルタウン高須Ⅳ物件概要 ●所在地/刈谷市高須町2-10-22他 ●交通/JR「野田新町」駅徒歩27分(約2,100m) ●用途地域/第一種中高層住居専用地域 ●地目/宅地 ●防火地域/指定なし ●地区地域/法22条区域内 ●建ぺい率/60% ●容積率/150% ●総戸数/4戸 ●販売戸数/4戸 ●販売価格(税込)/2,880万円~3,280万円 ●構造/木造2階建(在来工法) ●間取り/4LDK ●敷地面積/182.03㎡~238.96㎡ ●延床面積/111.79㎡~124.35㎡ ●建築確認番号/KS120-1310-00869号他 ●設備/中部電力、公営上水道、公共下水道、都市ガス ●接道/北東側約6.0m、南側約6.0m(公道) ●完成予定/2021年5月下旬 ●入居予定/2021年6月下旬 [一般定期借地権概要] 借地借家法第22条に定める定期借地権(借地権の種類) / 地上権 ●権利金 / 300万円。権利金は借地権設定対価であり返還されません。期間途中の借地権譲渡時においても権利金の返還なし ●地代(月額) / 28,000円(3年ごとに改定) ●存続期間 / 50年間満了時に更地で返還要。建物の買取請求、契約更新及び改築等による期間延長不可。 ●借地権の譲渡・転貸 / 可、ただし地主への通知要。 ※掲載の距離は地図上からの概測であり、実際とは異なる場合があります。所要時間は、徒歩・分速80m、自転車・分速250m、車は時速40kmで換算したものです。信号待ち等の時間は含まれておりません。 ※掲載の各種施設は2021年4月現在のものであり、生涯に渡ってその所在、営業が保障されるものではありません。予めご了承ください。 ●広告制作年月日 / 2021年4月20日 ●広告有効期限 / 2021年5月末日

デンソー及びデンソーグループ会社の皆様にご購入される場合は、弊社との取り決めに基づき一定の割引をさせていただきます。 ※詳しくは係員におたずねください。

豊田自動織機及び豊田自動織機グループ会社の皆様にご購入される場合は、弊社との取り決めに基づき一定の割引をさせていただきます。 ※詳しくは係員におたずねください。

トヨタ車体及びトヨタ車体グループ会社の皆様にご購入される場合は、弊社との取り決めに基づき一定の割引をさせていただきます。 ※詳しくは係員におたずねください。

地元と共に歩み、創業1863年の角文
KAKUBUN

ご予約・お問い合わせは住宅営業部
0120-55-2050
(営業時間/10:30~16:00 水曜定休) エクセルタウン高須Ⅳ 検索